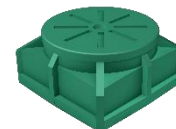


Lönsamhet & hållbarhetsanalys, Kopplingsbrunnar av återvunnen plast



Slutkunden

- Extra ringstyv och robust konstruktion
- Hög resistans mot deformation
- Bra miljöval, kan påvisa att man tänker hållbart

Beställaren

- Extra ringstyv och robust konstruktion
- Hög resistans mot deformation
- Bra miljöval, kan påvisa att man tänker hållbart

Montören

- Stor lucka och låg höjd underlättar installation
- Den gröna färgen gör det enklare att arbeta i
- Enkel håltagning

Grossisten

- Kan erbjuda sina kunder ett miljövänligt alternativ

Miljön

- Enl. Swerea IVF analys besparar Kopplingsbrunnar av återvunnen plast 36 alt 52 liter olja.

Socialt ansvar

- 25 kr/st går oavkortat till ideellt föreningsliv och hjälporganisationer