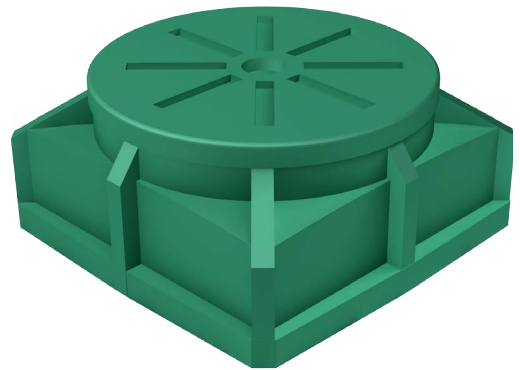


Greenpipe Kopplingsbrunn 900

Greenpipes kopplingsbrunnar är framtagna för att passa både kraft- och telekominstallationer och är avsedd för installation i grönytor. Den innovativa konstruktionen ger 8 stycken plana ytor som förenklar ingång i brunnen. Produktens stora öppning och låga höjd bidrar till enklare installation. Greenpipes kopplingsbrunnar tillåter installation av rör upp till 200 mm, de är även försedda med fäste för sökboll.

Kopplingsbrunnarna är konstruerade med horisontella och vertikala ribbor för att stabilisera och göra de extra tryckhållfasta. Greenpipes kopplingsbrunnar har även en tätninglist vilket gör den vattentät.

- Kraftig konstruktion
- Enklare installation
- Stor inspektionslucka
- Vattentät
- Tillverkad av 100 % återvunnen plast



GP Kopplingsbrunn	900	1200
Ytterdiameter (mm)	900	1200
Innerdiameter (mm)	800	1150
Höjd (mm)	450	550
Inspektionslucka (mm)	700	700
Vikt (kg)	21,5	32
Antal st/pall	5	4
Standardfärg	Grön	Grön
Plast	Återvunnen PE	Återvunnen PE
E-nummer	0665733	0665734

